



**SaarGummi**  
Automotive

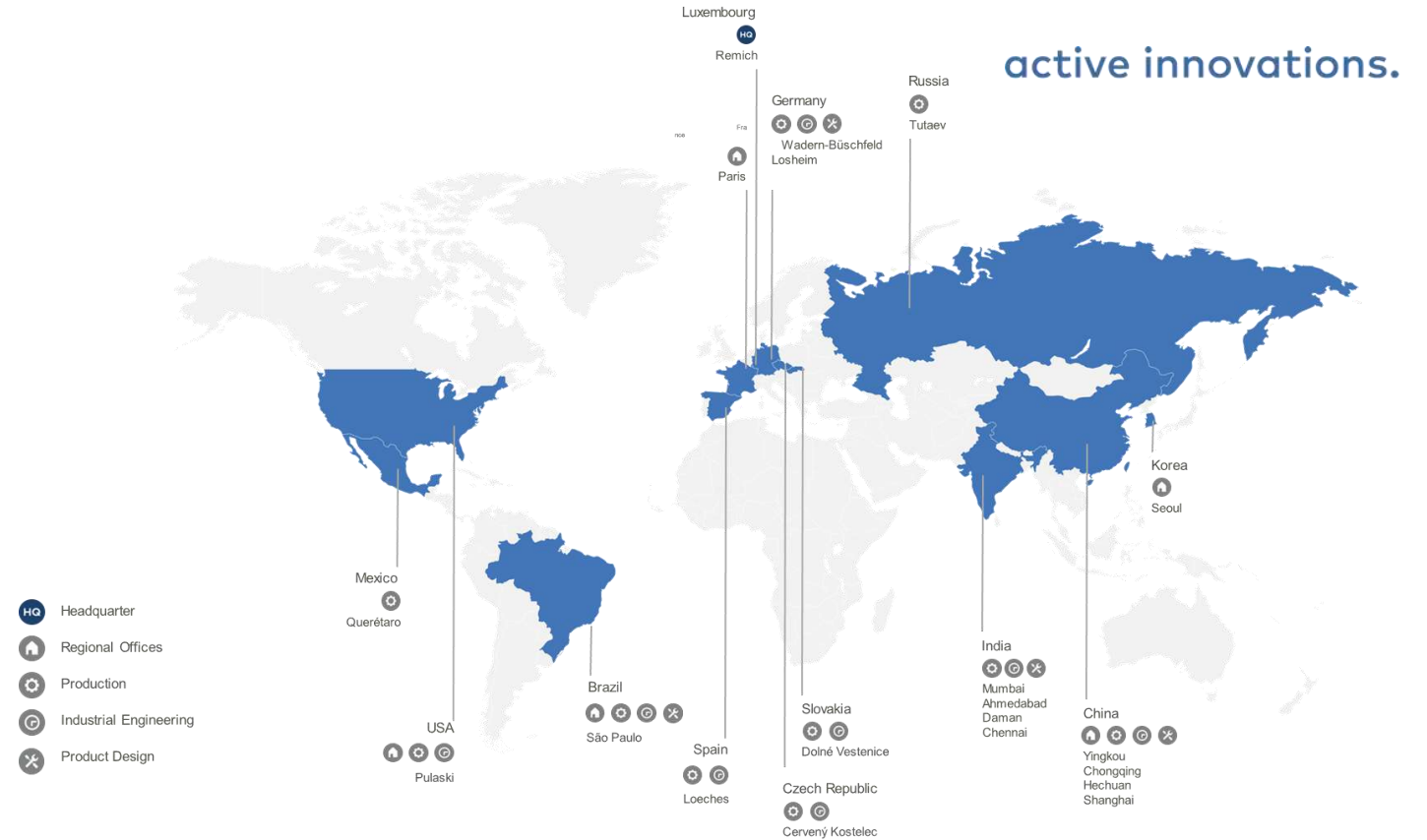
ROBÓTICA Y DIGITALIZACIÓN INTEGRAL DE DATOS EN EL  
PROCESO DE PEGADO Y LA LOGÍSTICA DE JUNTAS DE CAUCHO  
PARA LA INDUSTRIA DEL AUTOMÓVIL

active innovations.



active innovations.

This information is solely for the use of confidential communication. No part of it may be circulated, quoted, or reproduced for distribution to a third party without prior written approval from SaarGummi Group. In case that this information includes any results, which may be subject to industrial property rights these rights shall in any case remain with SaarGummi.



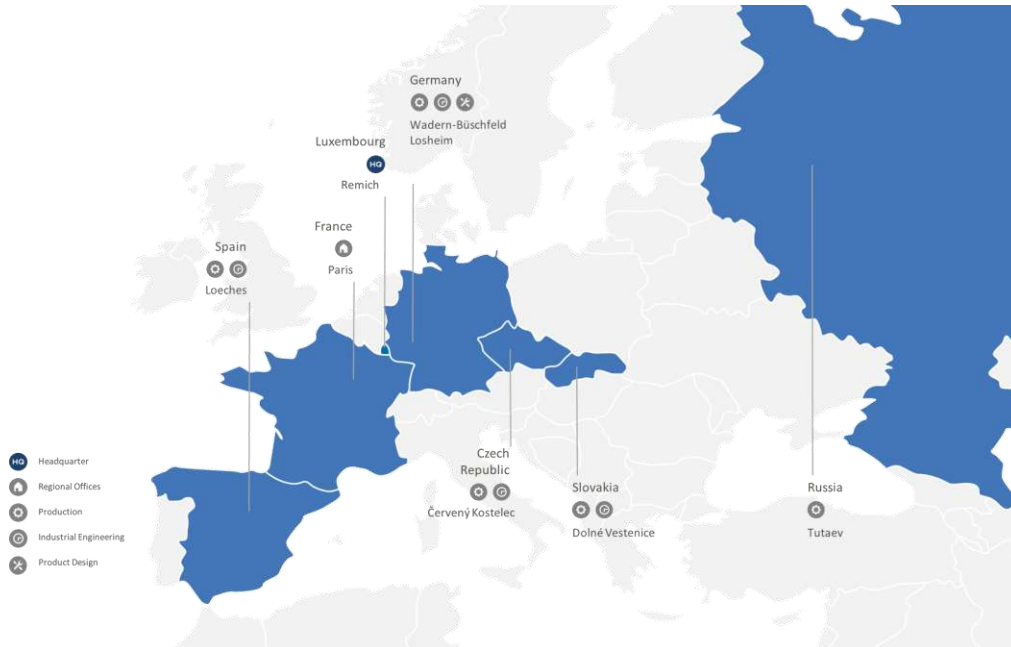
SaarGummi Group. Más de 6.000 empleados trabajando en diferentes localizaciones alrededor del mundo, en Europa, Asia, Norte América y Sudamérica.

- SaarGummi Automotive es uno de los líderes mundiales en la fabricación de sistemas de estanqueidad de alta calidad para la industria del automóvil.
- SaarGummi Construction fabrica soluciones sofisticadas de caucho para el sector de la construcción.
- SaarGummi Neo es el centro de innovación de SaarGummi Group, en el cual se centralizan y promueven los desarrollos innovadores de procesos y productos.



# LOCALIZACIONES EN EUROPA – SaarGummi Ibérica, S.A.

active innovations.



Suministro de juntas de estanqueidad para los principales fabricantes de automóviles de la Península Ibérica y de la zona sur de Europa.

- Cultura lean manufacturing arraigada en cada proceso de la compañía.
- Proceso lean transfer automatizado para el pegado de juntas de caucho.
- Líderes mundiales en innovación de procesos.
- Maquinaria de última generación.
- En el 2º país Europeo con mayor producción de vehículos, vecino del 3º y del 4º.

Historia & Contacto.

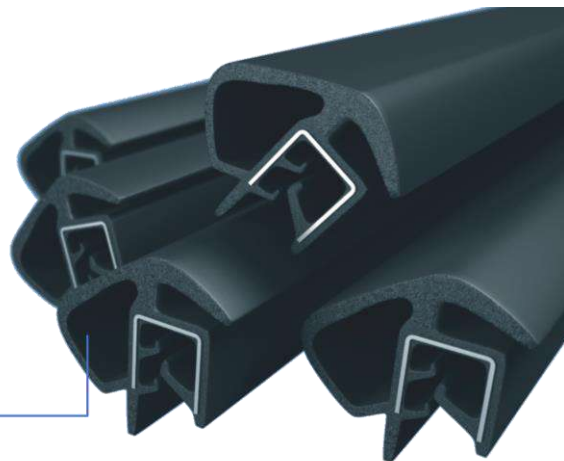
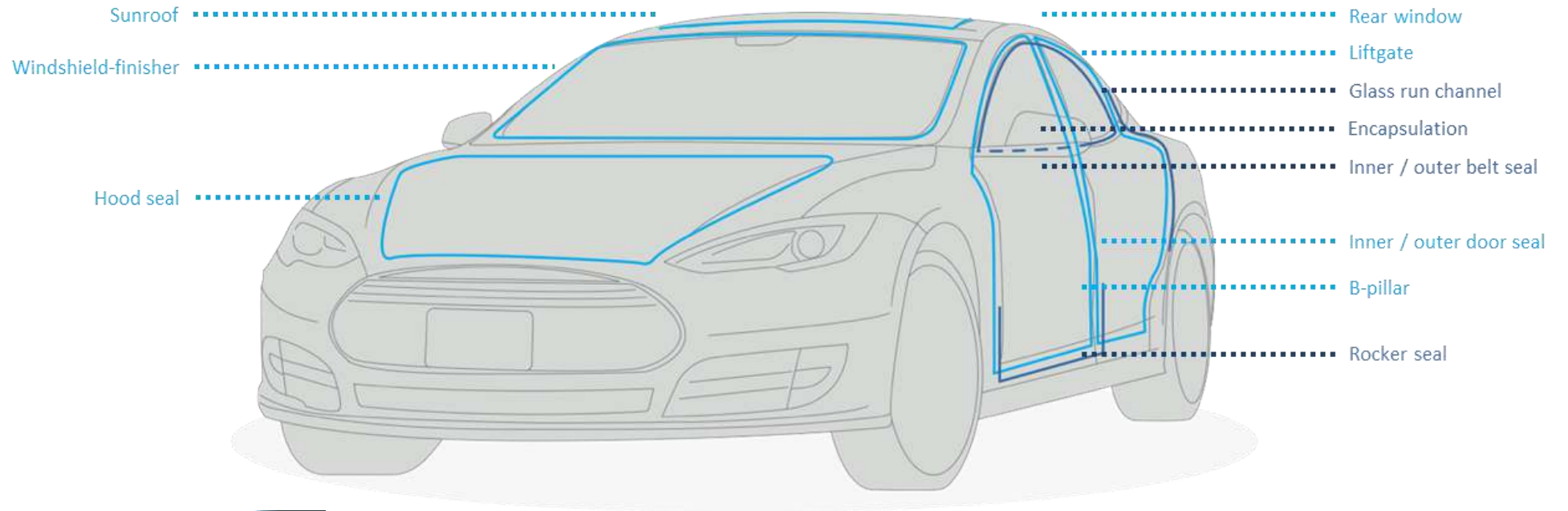
Fundado en el año 1992.  
Plantilla entre 300 – 500 personas.

SaarGummi Ibérica S.A.  
Pol. Ind. Gestesa,  
Calle Hierro, s/n.  
28890 Loeches (Madrid)  
Spain



# PORTFOLIO DE PRODUCTOS – Turismos y SUVs

active innovations.



Piezas flexibles.

Relación dimensional:  
 $L \approx 100 \times h$



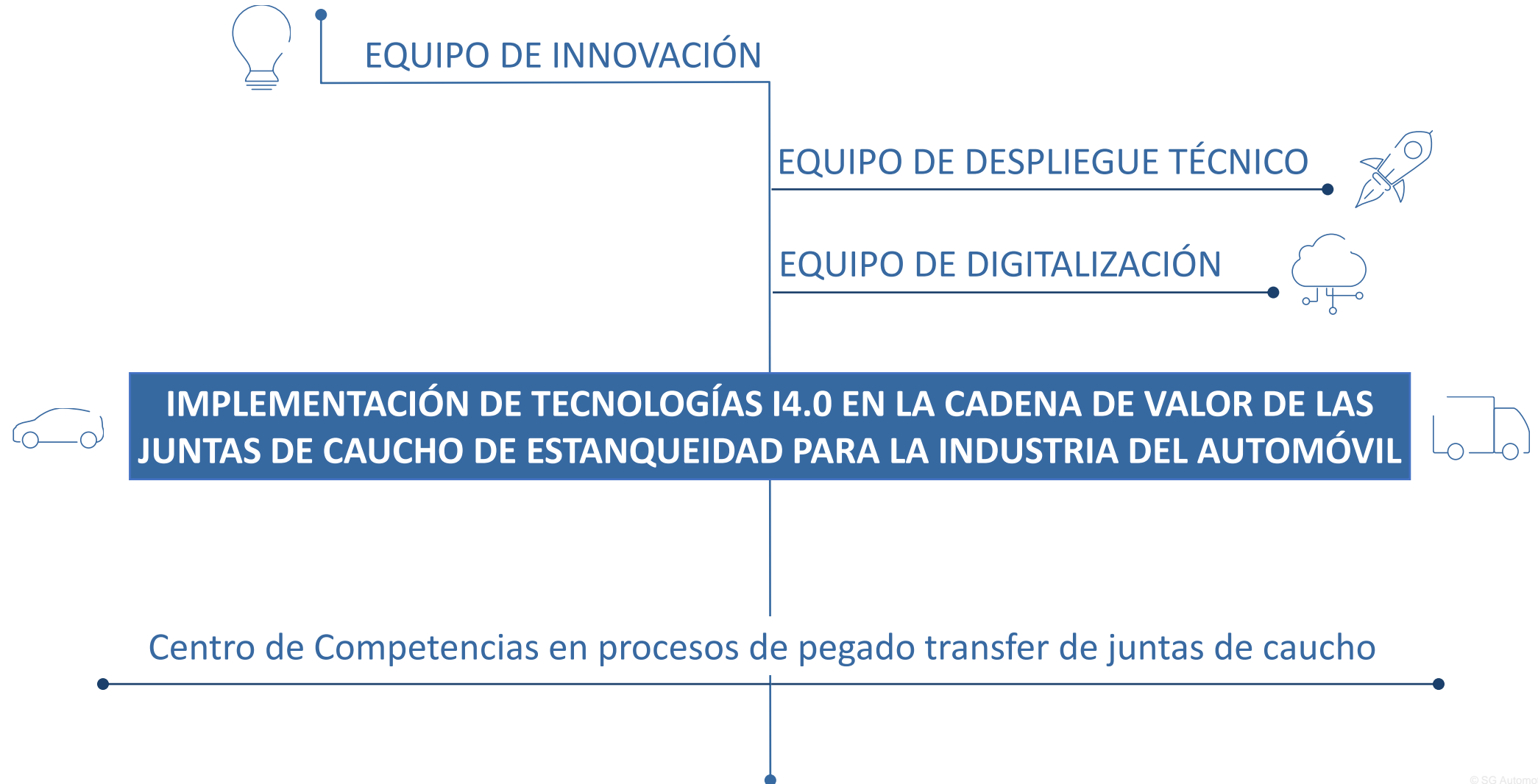
Dynamic

Static



# DEFINICIÓN Y ESTRUCTURA DEL PROYECTO

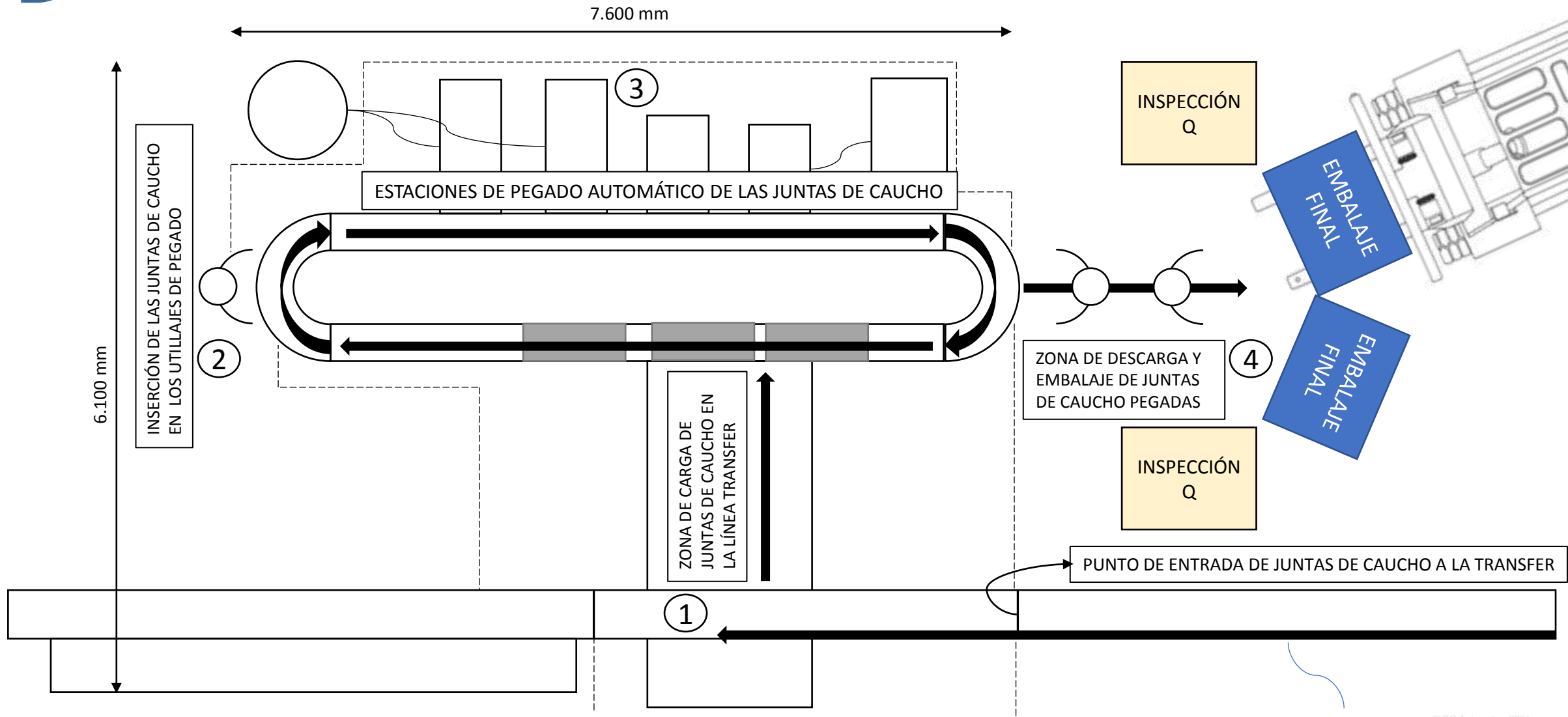
active innovations.





# ORIGEN DEL PROYECTO. LÍNEA TRANSFER DE PEGADO.

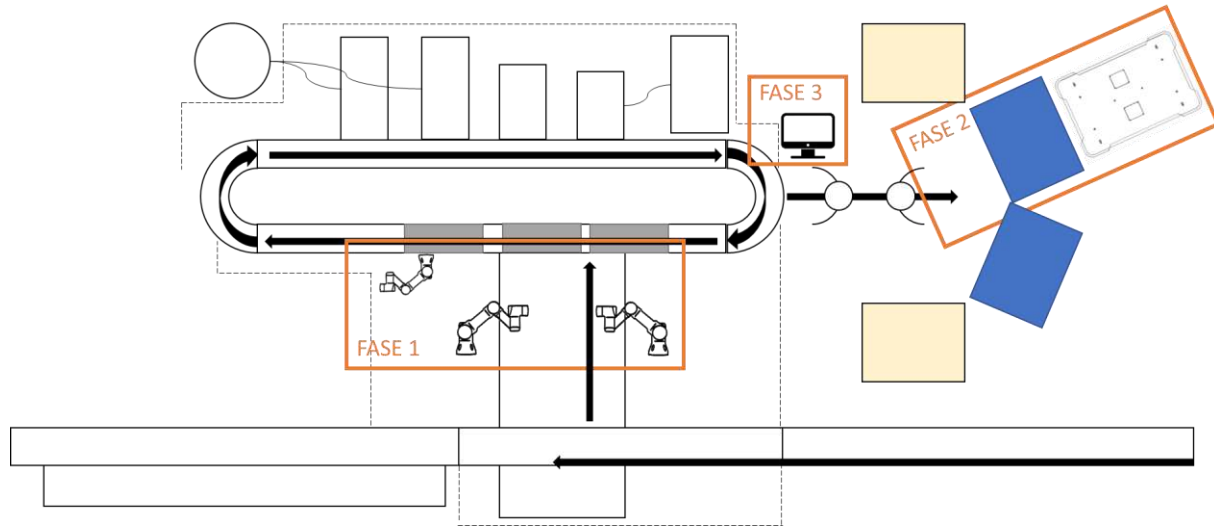
active innovations.





## FASES DEL PROYECTO

active innovations.



### FASES IMPLEMENTADAS

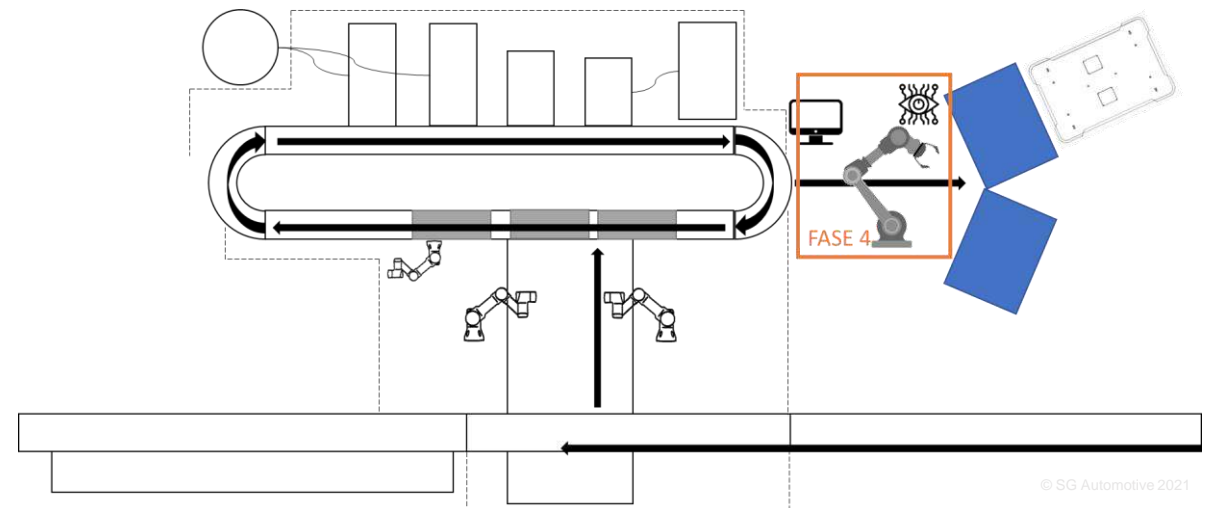
**FASE 1.** ROBOTIZACIÓN DE LA MANIPULACIÓN DE JUNTAS DE CAUCHO EN LA ZONA DE ALIMENTACIÓN Y CARGA DE UNA MÁQUINA TRANSFER DE PEGADO.

**FASE 2.** LOGÍSTICA AUTÓNOMA PARA EL MOVIMIENTO DE LOS CONTENEDORES DE PRODUCTOS FINALES.

**FASE 3.** CONECTIVIDAD DE LOS DIFERENTES EQUIPOS Y DIGITALIZACIÓN DE PROCESOS.

### FASES EN IMPLEMENTACIÓN

**FASE 4.** GESTIÓN INTEGRAL DEL PROCESO DE PEGADO CON ROBÓTICA Y VISIÓN ARTIFICIAL EN LA ZONA DE DESCARGA DE LA MÁQUINA TRANSFER.







# IMPACTO DEL PROYECTO

active innovations.

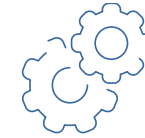


+10 cobots

Robótica

2 AMRs

Navegación logística autónoma



MES

Software propio

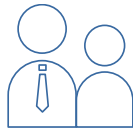
4 transfers



Máquinas de varias generaciones

SCADA

Sensorización y conectividad



4 OEMs

Diversidad de clientes

+30 modelos de juntas diferentes



Diversidad de productos

+10 técnicos

3 equipos complementarios



+50 usuarios de diferentes departamentos



Impacto y visibilidad en la plantilla

4 años y medio





## CONCLUSIONES DEL PROYECTO

active innovations.



Robótica colaborativa integrada en el proceso de pegado de mayor productividad de la compañía, sustituyendo procesos manuales, altamente lesivos.



Incremento de la productividad específica un 50%, liberando más del 30% de la mano de obra del proceso.



Mejora en la seguridad y en la convivencia vehículo-persona, con mínimo impacto en la infraestructura de la planta.



Conectividad, reporte automático de KPIs y trazabilidad digital.



Nuevos retos. “Cero intervención humana” en el proceso completo de pegado.





active innovations.

Álvaro Jiménez Gradillas

Responsable de Innovación

[alvaro.jimenez@saargummi.com](mailto:alvaro.jimenez@saargummi.com)

SaarGummi Ibérica, S.A.

28890 Loeches, Madrid

T: +34 91 886 2300

[automotive.saargummi.com](http://automotive.saargummi.com)